

Commune d'Yvonand
Rue de la Mauguettaz - RC 407-C-S

Plan n° C21054-03A

Mise en séparatif (EU/EC) et remplacement des conduites d'eau potable - Projet

Soumission

Direction des Travaux
RLJ ingénieurs conseils SA
Chemin des Fourches 8
1304 Penthalaz
Tél: 021 620 08 40

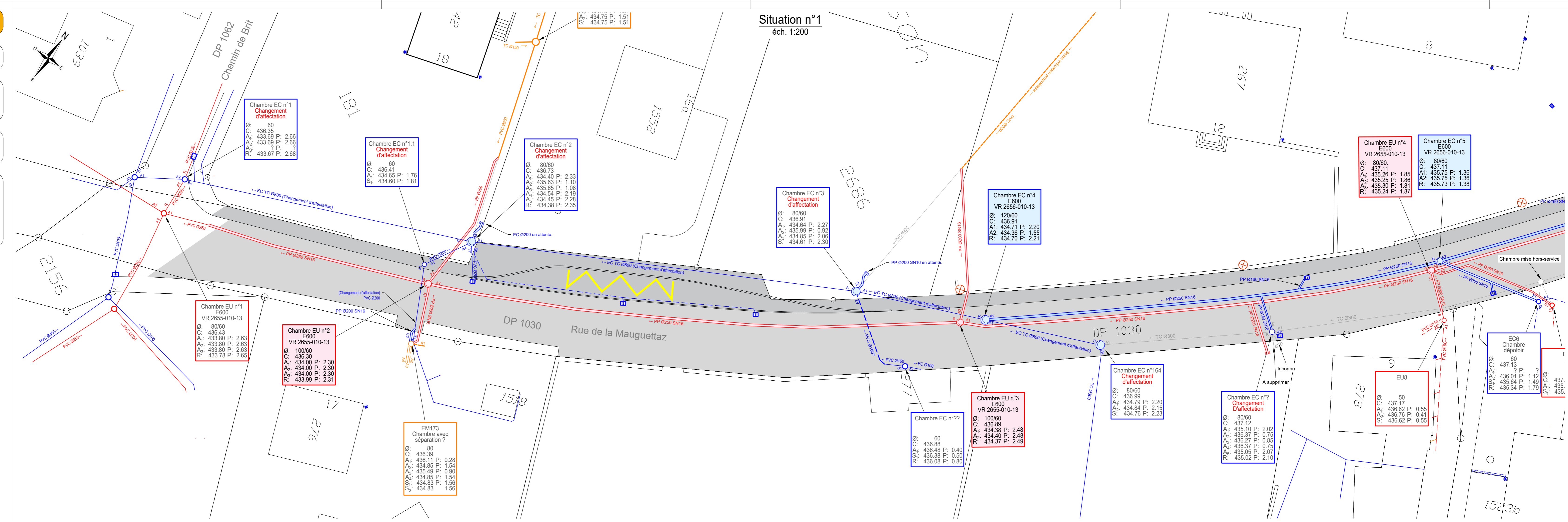
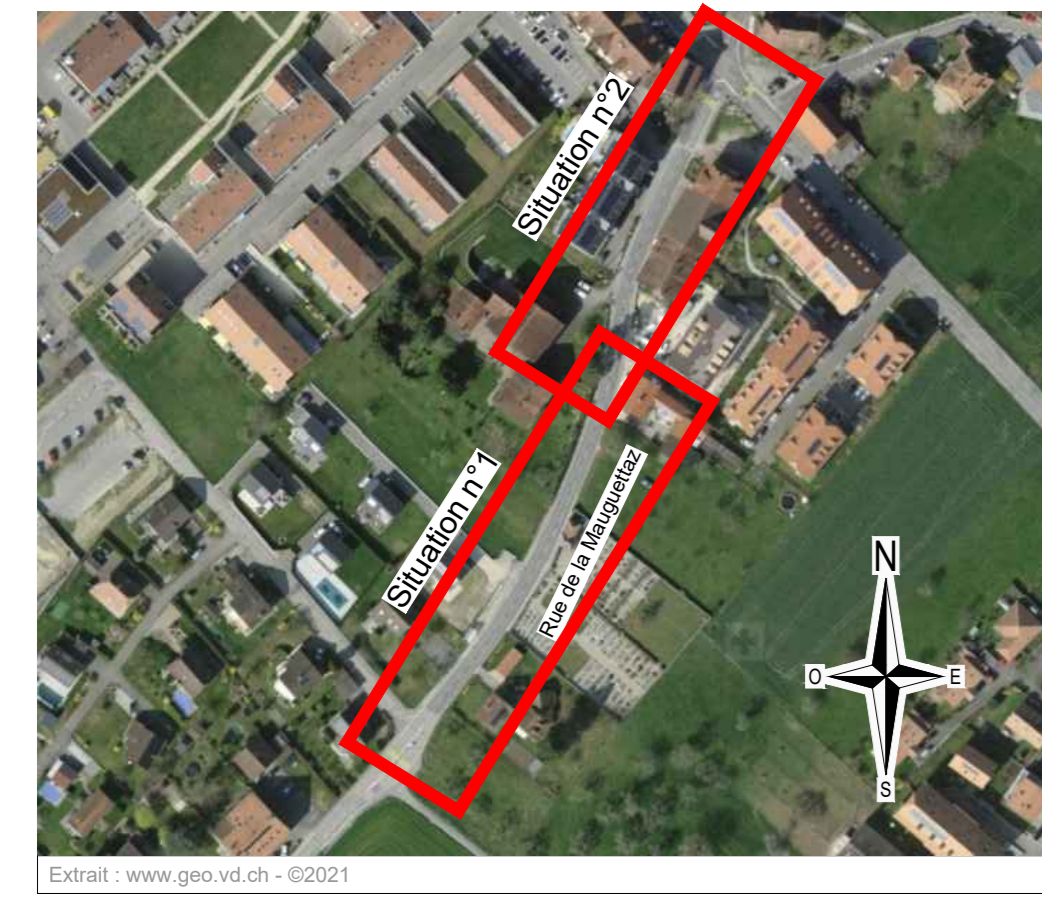
Situation 1 + 2 1/200

Chemin des Fourches 8 • 1305 Penthalaz
021 620 08 40 info@rlj.ch www.rlj.ch

Nom	Date	Format
Dessiné	TJ	18.03.2022
Visé	ED	18.03.2022
		110x59.4

Date	Dessiné	Modifications
26.04.2022	TJ	Modifications techniques apportées par le DT pour la soumission

Situation générale
Sans échelle



Légende : Assainissement

Collecteurs Communs - Existants

- Collecteurs Eaux Claires - Relevés
- Collecteurs Eaux Usées - Relevés
- Collecteurs Eaux Mixtes - Relevés

Collecteurs Privés - Existants

- Collecteurs Eaux Claires - Relevés
- Collecteurs Eaux Usées - Relevés
- Collecteurs Eaux Mixtes - Relevés

Collecteurs Hors-service - Existants

- Collecteurs Hors-service

Ouvrages/Objets Existants

Eaux Claires

Relevés	Commune	Privé	Commune	Privé
Chambres de visite	⊕	⊕	⊕	⊕
Goulards	⊕	⊕	⊕	⊕
Gilles	⊕	⊕	⊕	⊕
Caniveaux	⊕	⊕	⊕	⊕
Cheneaux	⊕	⊕	⊕	⊕
Bouchons	⊕	⊕	⊕	⊕
Réductions	⊕	⊕	⊕	⊕
Manchettes	⊕	⊕	⊕	⊕

Eaux Usées

Relevés	Commune	Privé	Commune	Privé
Chambres de visite	⊕	⊕	⊕	⊕
Bouchons	⊕	⊕	⊕	⊕
Réductions	⊕	⊕	⊕	⊕
Manchettes	⊕	⊕	⊕	⊕

Eaux Mixtes

Relevés	Commune	Privé	Commune	Privé
Chambres de visite	⊕	⊕	⊕	⊕
Bouchons	⊕	⊕	⊕	⊕
Réductions	⊕	⊕	⊕	⊕

Etiquettes

Légende:
C: Altitude du Couverture
A: Altitude d'Arrivée
S: Altitude de Sortie
R: Altitude du Radier
P: Profondeur
VR: VonRoll

Eaux Claires	Eaux Usées	Eaux Mixtes
Commune	Commune	Commune
Privé	Privé	Privé
Commune	Commune	Commune
Privé	Privé	Privé

Ouvrages/Objets Projetés

Eaux Claires

- Chambres de visite
- Goulards
- Gilles
- Caniveaux

Eaux Usées

- Chambres de visite
- Goulards
- Gilles
- Caniveaux

Collecteurs - Projetés

- Collecteurs Eaux Claires - Commune
- Collecteurs Eaux Usées - Commune
- Collecteurs Eaux Claires - Privé
- Collecteurs Eaux Usées - Privé

A supprimer/désaffecter

- Collecteurs
- Chambres/gilles

