

PLAN DE PROTECTION INCENDIE

Projet	080_EMS_Yvonand
Phase de planification	Procédure d'autorisation
Adresse du projet	Route de Roveray 26 1462 Yvonand
Mandant	Fondation Saphir Route de Bellevue 83 1400 Yverdon-les-Bains

Date	08.10.2025 / sbe
Auteur	Sylvain Beaud s.beaud@beaudingenieurs.ch

1.0 Voies d'évacuation

	Sortie de secours
	Longueur voie d'évacuation
	Voie d'évacuation verticale
	Voie d'évacuation horizontale
	Surface à laisser libre
	Lieu de rassemblement
	Fermeture anti-panique SN EN 1125
	Fermeture d'urgence SN EN 179 ou non verrouillable
	Bouton d'ouverture d'urgence
	Local / zone avec éclairage de sécurité (selon AEAI) Emplacement exact et vérifications selon planific. spécialisé
	Lampe de sécurité portable
	Signal de secours avec / sans éclairage de sécurité Emplacement exact et vérifications selon planific. spécialisé

4.0 Installations de protection incendie

	Centrale sprinklers
	Protection sprinklers (surface au sol protégée par des sprinklers)
	Protection sprinklers avec disposition plus rapprochée des sprinklers
	Installation d'extinction contre les feux d'huile et de graisse alimentaire
	Surveillance par détecteurs d'incendie
	Centrale de détection d'incendie
	Tableau de commande installation de détection d'incendie
	Doté d'un asservissement incendie
	Déclencheur manuel d'alarme
	Détecteur de fumée individuel
	Zone avec installation d'évacuation (EVAC)
	Centrale installation d'évacuation
	Tableau de commande installation d'évacuation
	Feu flash
	Dispositif d'alarme sonore
	Système de protection contre la foudre

2.1 Résistances au feu

	Mur coupe-feu REI 60 à REI 180
	Résistance au feu EI 90-RF1
	Résistance au feu EI 60-RF1
	Résistance au feu EI 30-RF1
	Résistance au feu EI 90
	Résistance au feu EI 60
	Résistance au feu EI 30
	Résistance au feu E 60
	Résistance au feu E 30
	RF1
	Verre EI 90
	Verre EI 60
	Verre EI 30
	Verre E 30
	Verre RF1

5.0 Extraction fumée et chaleur

	Tableau de commande de désenfumage
	Tableau de commande système de mise en surpression
	Tableau de commande désenfumage par balayage
	Ventilateur de désenfumage
	Ventilateur surpression / balayage
	Gaine de désenfumage
	Flux d'air mécanisé / naturel
	Dépression / Surpression / Surpression élevée
	Ventilateur mobile des sapeurs-pompiers (emplacement possible)
	Ouvrant de désenfumage en m²
	Désenfumage avec ventilateur des sapeurs-pompiers (DVSP) en m³/h
	Installation naturelle d'extraction de fumée et de chaleur (INEFC) en %
	Installation naturelle d'extraction de fumée et de chaleur (INEFC) en m²
	Installation mécanique d'extraction de fumée et de chaleur (IMEFC) en m³/h

2.2 Fermetures

	Porte / portail EI 30 vide de passage minimum
	Porte / portail / fermeture E 30 vide de passage minimum
	Porte d'ascenseur RF1
	Porte d'ascenseur avec résistance au feu
	Porte coulissante / portail coulissant EI 30
	Porte coulissante / portail coulissant E 30
	Écran de cantonnement des fumées E 30
	Écran de cantonnement des fumées RF1
	Porte à enroulement / rideau coupe-feu EI 30
	Porte à enroulement / rideau coupe-feu E 30
	Fermeture automatique (ferme-porte)
	Porte à étanchéité particulière à la fumée

3.0 Dispositifs d'extinction

	Poste incendie, emplacement / longueur de tuyau en mètres
	Extincteur portatif
	Point d'alimentation avec raccord Storz (colonne sèche)
	Point de prélèvement avec raccord Storz (colonne sèche)
	Borne hydrante
	Borne hydrante souterraine
	Borne hydrante intérieure
	Tableau de commande (déclenchement manuel) installation d'extinction / eau d'extinction

6.0 Sapeurs-pompiers

	Accès et aire de manoeuvre des sapeurs-pompiers (véhicules <= 18t, 800kN/m² ou 144kN ponctuel si sous-sol)
	Aire de stationnement des sapeurs-pompiers (véhicules <= 18t, 800kN/m² ou 144kN ponctuel si sous-sol)
	Accès principal sapeurs-pompiers
	Accès supplémentaire sapeurs-pompiers
	Accès centrale sprinklers
	Dépôt à clés (extérieur) Coffre à clés (intérieur)
	Ascenseur pour sapeurs-pompiers
	Feu flash
	Accès sapeurs-pompiers

7.0 Divers

	Local / armoire avec risque d'explosion
	Nombre maximal d'occupants xxx personnes
	Vide d'étage
	Unité d'utilisation/d'habitation U1/U2/U... (différentes teintes pastel)
	Ascenseur
	Distance de sécurité incendie
	Désignation et situation des cages d'escalier (VEV)
	Espace extérieur couvert
	Onduleur installation photovoltaïque
	Mise hors tension (HT, PV, ...)
	Photovoltaïque
	Électricité
	Couverture d'extinction

SIGNATURES (VALABLE POUR TOUS LES PLANS)

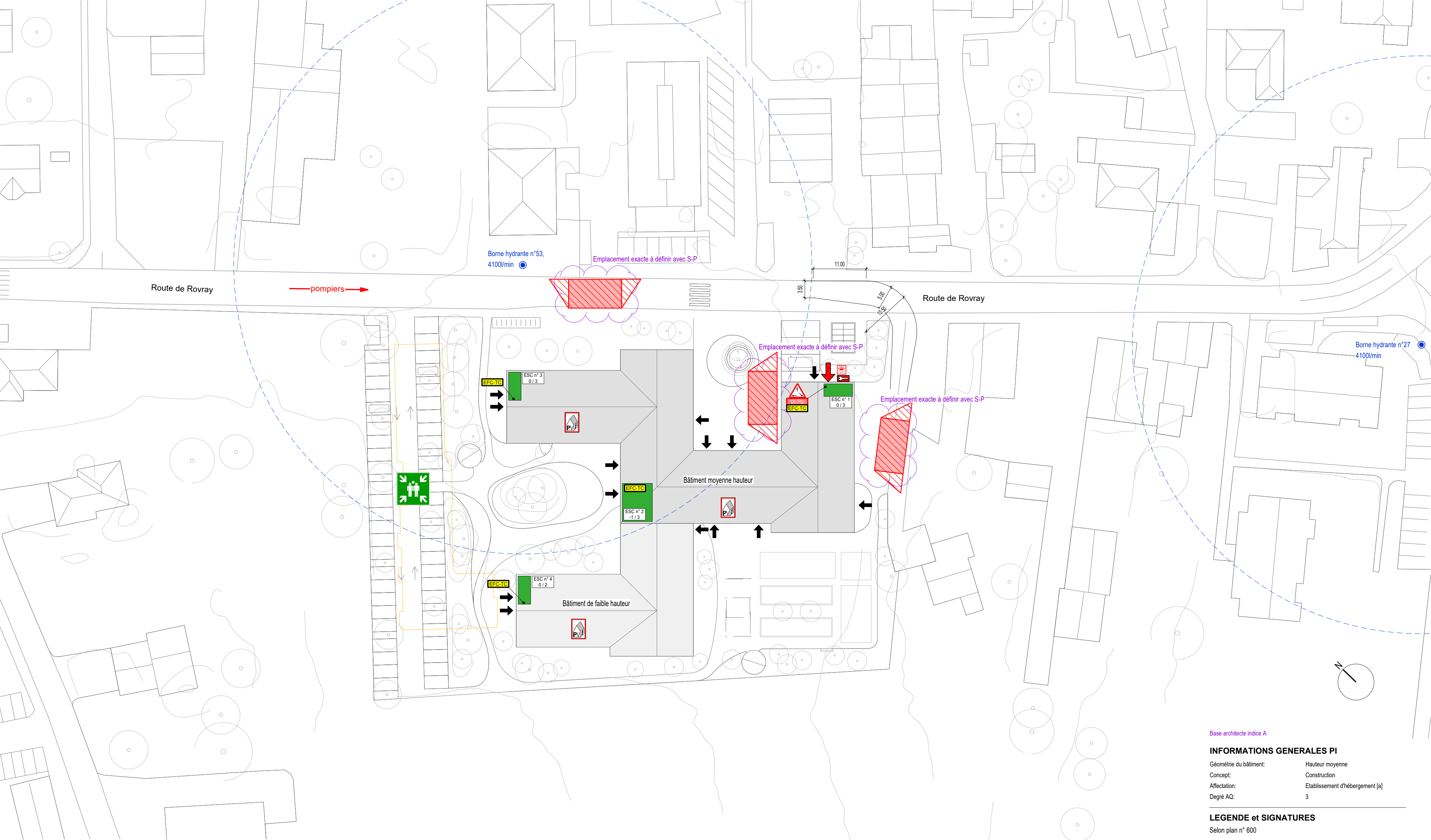
Maître de l'ouvrage	
Lieu, date: YVERDON 10.10.2025	Signature:
Architecte	
Lieu, date: YVERDON 10.10.2025	Signature:
Auteur et responsable AQ Protection incendie	
Beaud Ingénieurs Bois Sàrl Sylvain Beaud - Expert AEAI n°HPI 10067649	
Lieu, date:	Signature:
Bulle, 08.10.2025	

BEAUD
INGÉNIEURS
BOIS

Chemin des Prairies 12 - 1630 Bulle
T. 026 564 40 40
info@beaudingenieurs.ch

Client:	Fondation Saphir	
Projet:	080_EMS_Yvonand	
Date / auteur:	10.09.2025 / sbe	Dim.: A3
Phase :	Procédure d'autorisation	Ech.: -
Plan n°:	600	PI - LEGENDE
Modif.:	A: -	
	B: -	
	C: -	

MISE A L'ENQUETE



LEGENDE (réduite)

- | | | | |
|--|---|--|--|
| | Voie d'évacuation verticale | | Borne hydrante (avec rayon de 60m) |
| | Lieu de rassemblement | | Dépôts à clés (extérieur) |
| | Désignation et situation des cages d'escalier | | Accès et aire de manoeuvre des sapeurs-pompiers (véhicules jusqu'à 18 t) |
| | Accès principal sapeurs-pompiers | | Aire de stationnement des sapeurs-pompiers (véhicules jusqu'à 18 t) |
| | Accès supplémentaire sapeurs-pompiers | | Tableau de commande de désenfumage |
| | Feu flash | | Tableau de commande installation de détection d'incendie |

Base architecte indice A

INFORMATIONS GENERALES PI

Géométrie du bâtiment:	Hauteur moyenne
Concept:	Construction
Affectation:	Etablissement d'hébergement [a]
Degré AQ:	3

LEGENDE et SIGNATURES

Selon plan n° 600

BEAUD
INGÉNIEURS
BOIS

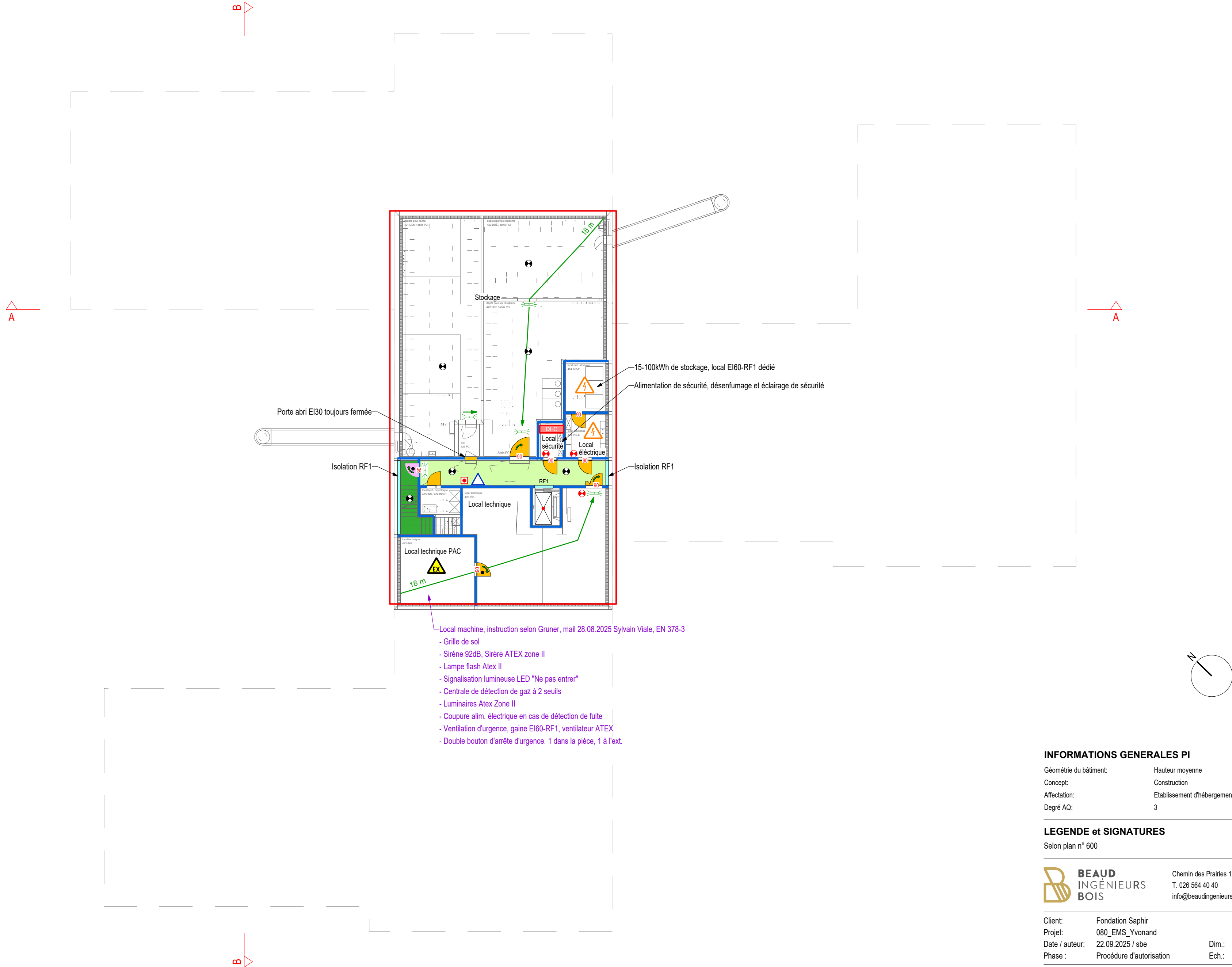
Chemin des Prairies 12 - 1630 Bulle
T. 026 564 40 40
info@beaudingenieurs.ch

Cliant:	Fondation Saphir	
Projet:	080_EMS_Yvonand	
Date / auteur:	08.10.2025 / sbe	Dim.: A3
Phase :	Procédure d'autorisation	Ech.: 1:500

Plan n°: 601 **PI - SITUATION, ACCES POMPIERS**

Modif.:	A: -
	B: -
	C: -

MISE A L'ENQUETE



- Local machine, instruction selon Gruner, mail 28.08.2025 Sylvain Viale, EN 378-3
- Grille de sol
 - Sirène 92dB, Sirène ATEX zone II
 - Lampe flash ATEX II
 - Signalisation lumineuse LED "Ne pas entrer"
 - Centrale de détection de gaz à 2 seuils
 - Luminaires ATEX Zone II
 - Coupure alim. électrique en cas de détection de fuite
 - Ventilation d'urgence, gaine EI60-RF1, ventilateur ATEX
 - Double bouton d'arrêt d'urgence. 1 dans la pièce, 1 à l'ext.

INFORMATIONS GENERALES PI

Géométrie du bâtiment:	Hauteur moyenne
Concept:	Construction
Affectation:	Etablissement d'hébergement [a]
Degré AQ:	3

LEGENDE et SIGNATURES

Selon plan n° 600

BEAUD
INGÉNIEURS
BOIS

Chemin des Prairies 12 - 1630 Bulle
T. 026 564 40 40
info@beaudingenieurs.ch

Cliant:	Fondation Saphir	
Projet:	080_EMS_Yvonand	
Date / auteur:	22.09.2025 / sbe	Dim.: A3
Phase :	Procédure d'autorisation	Ech.: 1:200

Plan n°: 602 PI - SOUS-SOL

Modif.:	A: -
	B: -
	C: -

MISE A L'ENQUETE

Bâtiment existant en exploitation durant la phase chantier. Mesure à prendre:
. Condamner l'accès pompier actuel, déplacer accès, DI-TC (ou DI-C) et feux flash à l'entrée principale du bâtiment, paroi nouveau bâtiment EI60-RF1, panneau sur les ouvertures

Garantir la sortie de la VEV en tout temps, également lors de la démolition



INFORMATIONS GENERALES PI

Géométrie du bâtiment:	Hauteur moyenne
Concept:	Construction
Affectation:	Etablissement d'hébergement [a]
Degré AQ:	3

LEGENDE et SIGNATURES

Selon plan n° 600

BEAUD
INGÉNIEURS
BOIS

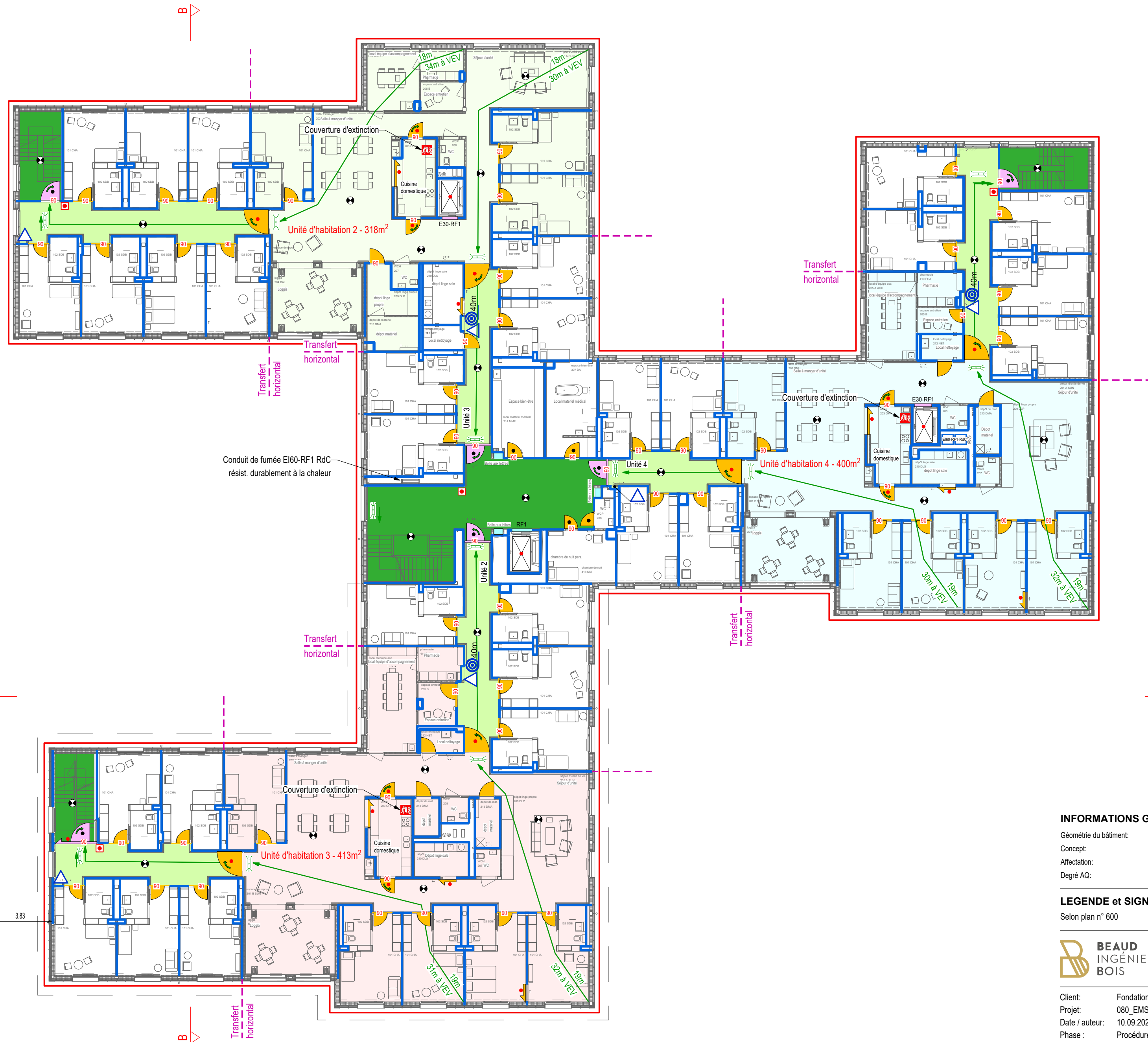
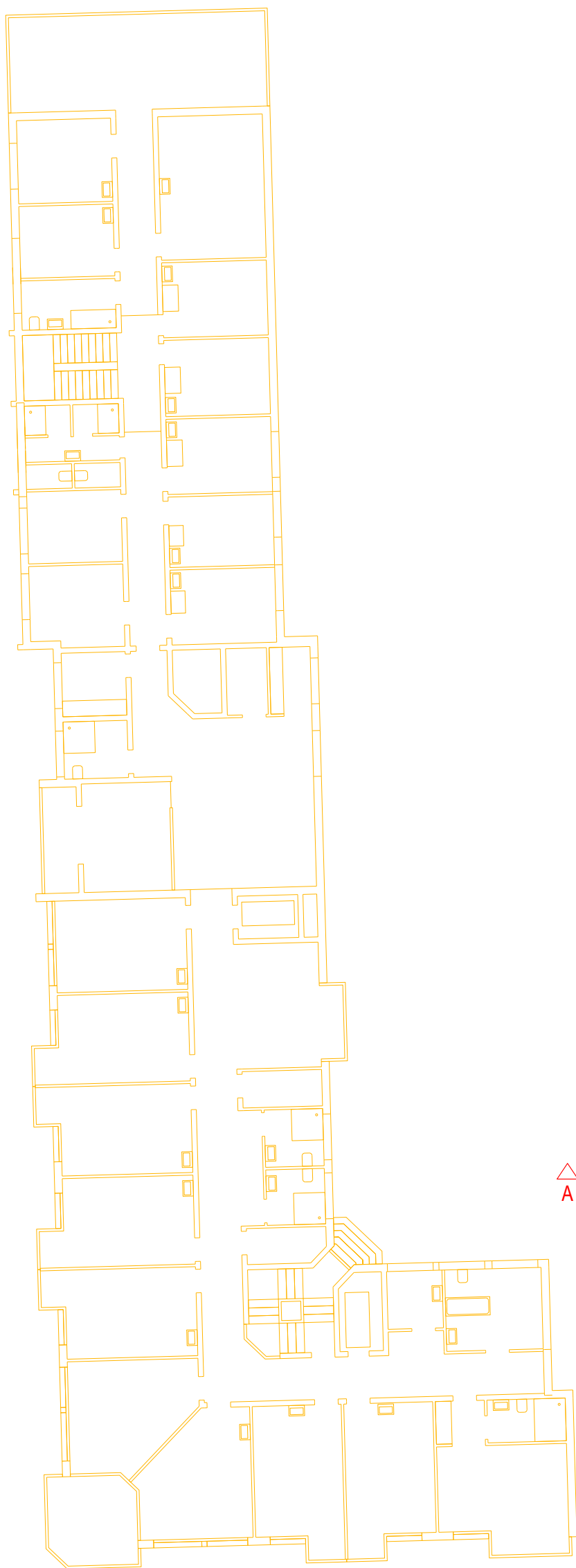
Chemin des Prairies 12 - 1630 Bulle
T. 026 564 40 40
info@beaudingenieurs.ch

Cliant:	Fondation Saphir	
Projet:	080_EMS_Yvonand	
Date / auteur:	10.09.2025 / sbe	Dim.: A3
Phase :	Procédure d'autorisation	Ech.: 1:200

Plan n°: 603 **PI - REZ-DE-CHAUSSEE**

Modif.: A: -
B: -
C: -

MISE A L'ENQUETE



INFORMATIONS GENERALES PI

Géométrie du bâtiment:	Hauteur moyenne
Concept:	Construction
Affectation:	Etablissement d'hébergement [a]
Degré AQ:	3

LEGENDE et SIGNATURES

Selon plan n° 600



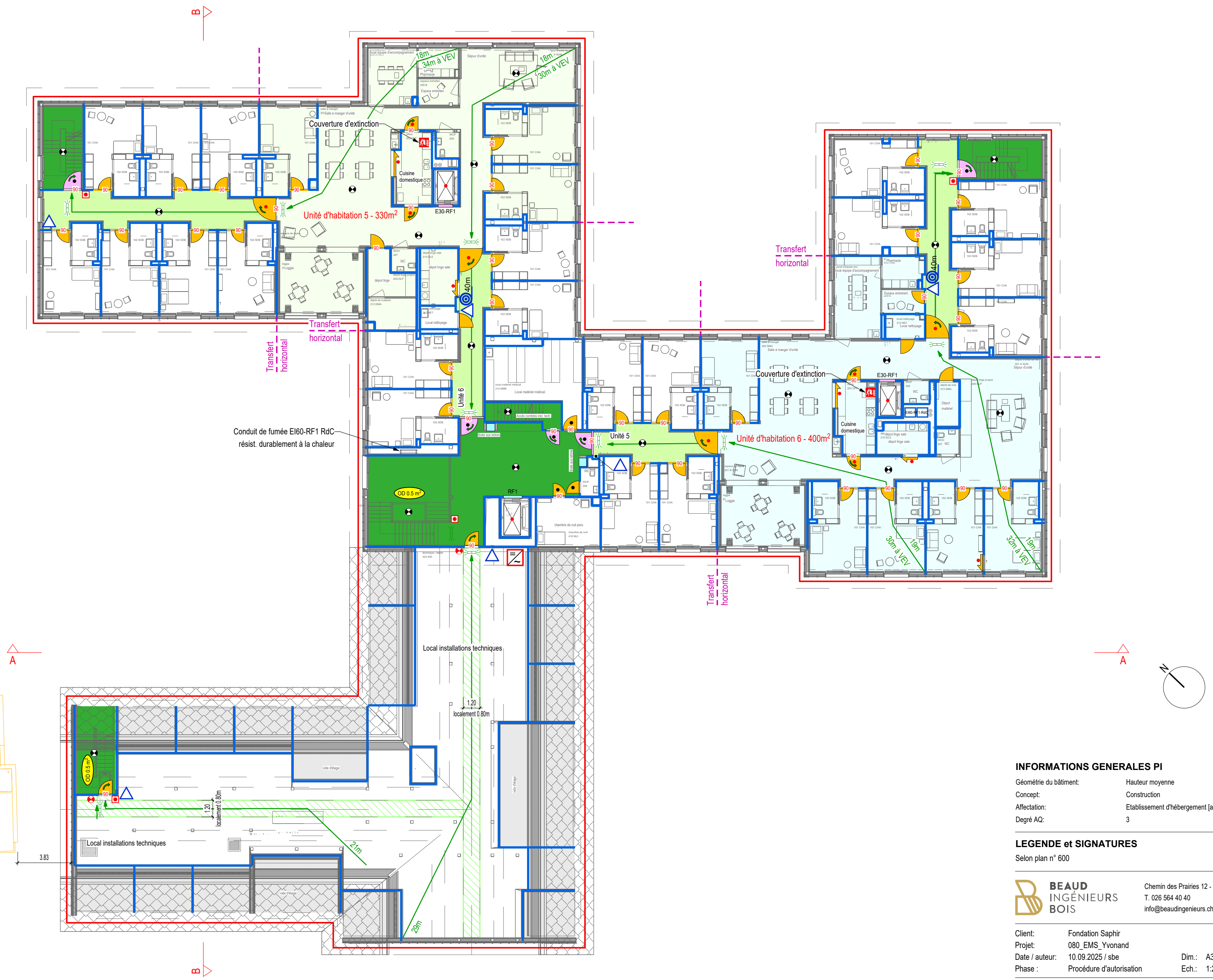
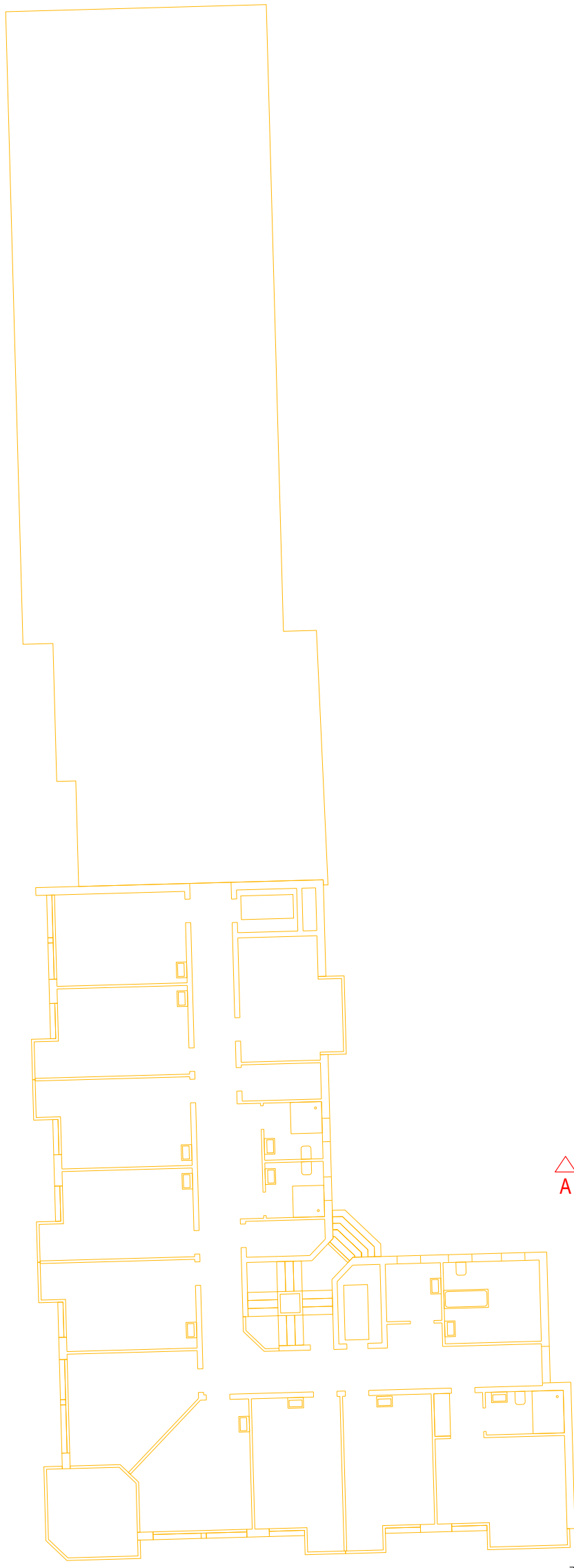
Chemin des Prairies 12 - 1630 Bulle
T. 026 564 40 40
info@beaudingenieurs.ch

Cliant:	Fondation Saphir	
Projet:	080_EMS_Yvonand	
Date / auteur:	10.09.2025 / sbe	Dim.: A3
Phase :	Procédure d'autorisation	Ech.: 1:200

Plan n°: 604 PI - 1er ETAGE

Modif.:	A: -
	B: -
	C: -

MISE A L'ENQUETE




INFORMATIONS GENERALES PI

Géométrie du bâtiment:	Hauteur moyenne
Concept:	Construction
Affectation:	Etablissement d'hébergement [a]
Degré AQ:	3

LEGENDE et SIGNATURES

Selon plan n° 600

**BEAUD
INGÉNIEURS
BOIS**

Chemin des Prairies 12 - 1630 Bulle
T. 026 564 40 40
info@beaudingenieurs.ch

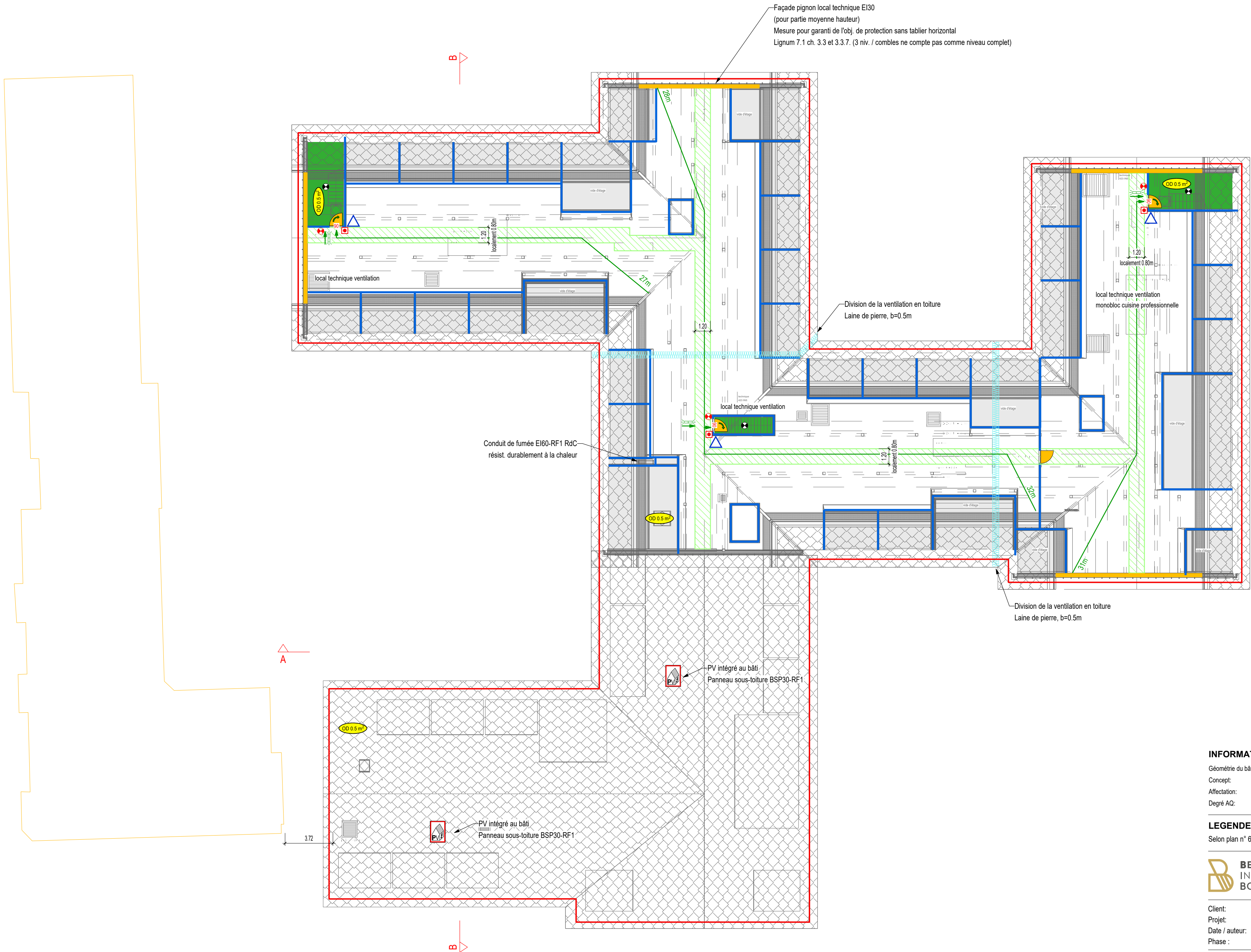
Cliant:	Fondation Saphir	
Projet:	080_EMS_Yvonand	
Date / auteur:	10.09.2025 / sbe	Dim.: A3
Phase :	Procédure d'autorisation	Ech.: 1:200

Plan n°: 605 PI - 2ème ETAGE

Modif.:

A: -
B: -
C: -

MISE A L'ENQUETE



INFORMATIONS GENERALES PI

Géométrie du bâtiment:	Hauteur moyenne
Concept:	Construction
Affectation:	Etablissement d'hébergement [a]
Degré AQ:	3

LEGENDE et SIGNATURES

Selon plan n° 600



BEAUD
INGÉNIEURS
BOIS

Chemin des Prairies 12 - 1630 Bulle
T. 026 564 40 40
info@beaudingenieurs.ch

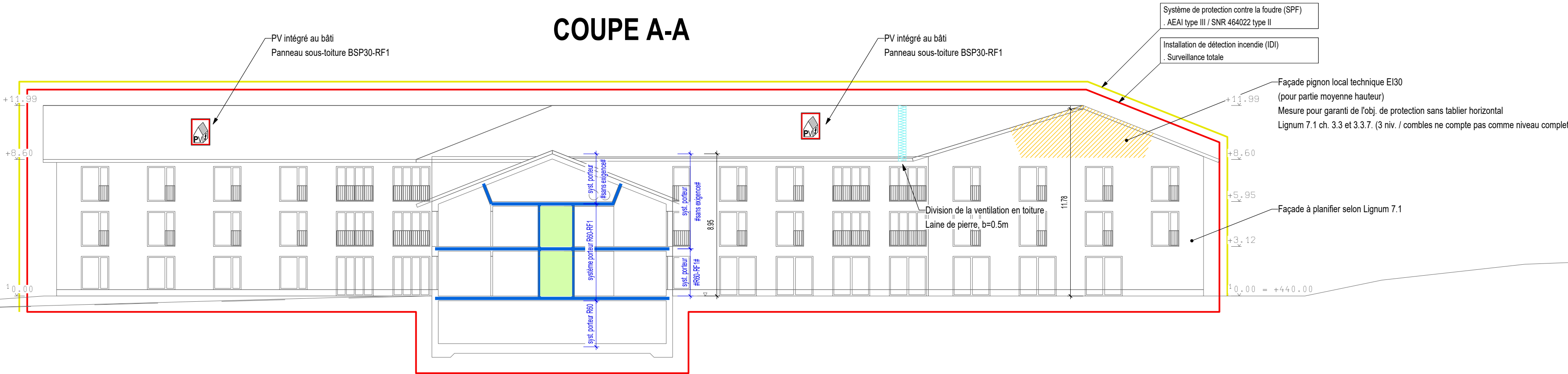
Cliant:	Fondation Saphir	
Projet:	080_EMS_Yvonand	
Date / auteur:	10.09.2025 / sbe	Dim.: A3
Phase :	Procédure d'autorisation	Ech.: 1:200

Plan n°: 606 PI - 3ème ETAGE / COMBLES

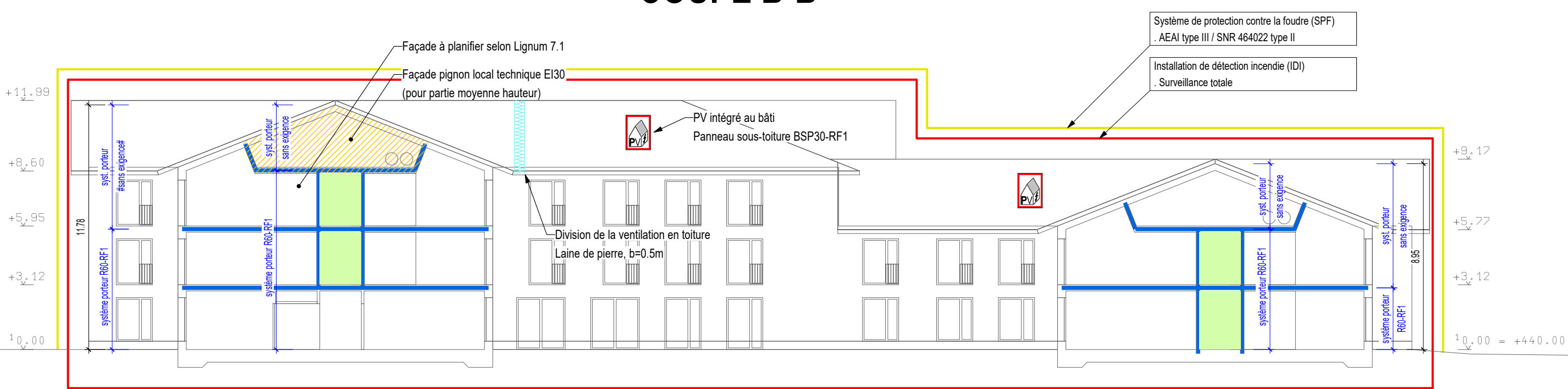
Modif.:	A:	-
	B:	-
	C:	-

MISE A L'ENQUETE

COUPE A-A



COUPE B-B




INFORMATIONS GENERALES PI

Géométrie du bâtiment:	Hauteur moyenne
Concept:	Construction
Affectation:	Etablissement d'hébergement [a]
Degré AQ:	3

LEGENDE et SIGNATURES

Selon plan n° 600



BEAUD
INGÉNIEURS
BOIS

Chemin des Prairies 12 - 1630 Bulle
T. 026 564 40 40
info@beaudingenieurs.ch

Cliant:	Fondation Saphir	
Projet:	080_EMS_Yvonand	
Date / auteur:	10.09.2025 / sbe	Dim.: A3
Phase :	Procédure d'autorisation	Ech.: 1:200

Plan n°: 607 **PI - COUPES**

Modif.:	A: -
	B: -
	C: -

MISE A L'ENQUETE